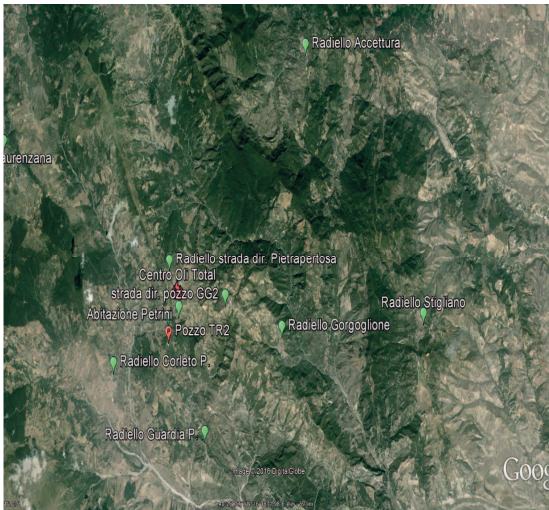


Monitoraggio dell' Idrogeno Solforato (H₂S) con campionatori passivi Area Total (bianco punto zero)



La Campagna di monitoraggio dell'idrogeno solforato (H₂S), con l'utilizzo dei campionatori passivi (radielli), effettuata dal personale tecnico dell'Ufficio Aria del Dipartimento provinciale di Potenza è stata effettuata al fine di disporre di valori di riferimento della Qualità dell'Aria prima della messa in esercizio dell'impianto e di poter successivamente verificare, mediante ulteriori campagne, eventuali alterazioni della qualità dell'aria attribuibili alle attività del Centro Oli Total.

Nei punti indicati in tabella relativa al periodo di esposizione : **dal 08/06/17 al 22/06/17**

I valori riscontrati, nei siti di misura, sono inferiori alla soglia di rilevabilità: **L.O.D.** (0,9 µg/m³)

Analisi a cura del Laboratorio Strumentale del Dipartimento Provinciale di Potenza .

Tipologia Sito	Comune	Ubicazione radiello	Concentrazione rilevata (1) (µg/m ³)	L.O.D. Limite di rivelabilità
1) Urbano	Accettura	Zona P.I.P.	<L.O.D.	0,9 µg/m ³
2) Urbano	Stigliano	Via Zanardelli	<L.O.D.	0,9 µg/m ³
3) Urbano	Gorgoglione	Chiesa S.Domenico Savio	<L.O.D.	0,9 µg/m ³
4) Rurale	Corleto P.	c/o abit. Laudisio (Tempa Rossa)	<L.O.D.	0,9 µg/m ³
5) Rurale	Corleto P.	Centro Oli dir. Pietrapertosa	<L.O.D.	0,9 µg/m ³
6) Rurale	Gorgoglione	c/o Pozzo GG2 (Tempa Rossa)	<L.O.D.	0,9 µg/m ³
7) Rurale	Corleto P.	c/o abit. Petri (Tempa Rossa)	<L.O.D.	0,9 µg/m ³
8) Urbano	Corleto P.	Via Ariosto	<L.O.D.	0,9 µg/m ³
9) Urbano	Guardia P.	Via Serrone	<L.O.D.	0,9 µg/m ³
10) Rurale	Laurenzana	Strada SS.92 km 40.9	<L.O.D.	0,9 µg/m ³

1) Metodo di Prova : metodo interno "Fondazione Salvatore Maugeri - IRCCS" H1 Ed.01/2006

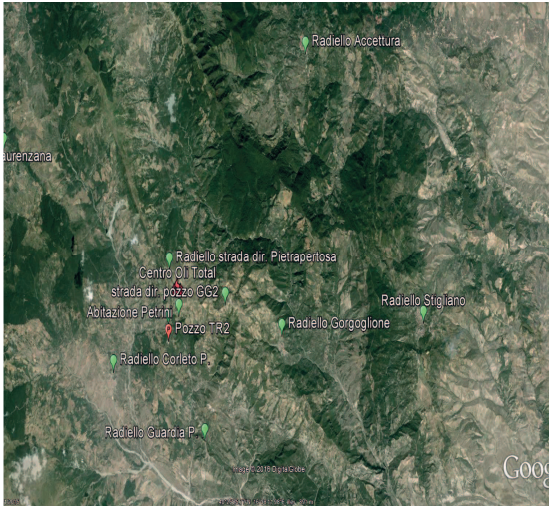
LINK:

L.O.D. (Limit Of Detection) limite di rivelabilità

Radiello= campionario passivo diffusivo a simmetria radiale per determinare le concentrazione di gas e o vapori aerodispersi.

Campionatore passivo= dispositivo in grado di raccogliere i gas e i vapori inquinanti presenti nell'aria senza far uso di aspirazione forzata. L'elevato grado di accuratezza e precisione dei campionatori passivi consente di realizzare mappature accurate della distribuzione media degli inquinanti in una data area, su periodi di osservazione medio-lunghi .

Monitoraggio dell' Idrogeno Solforato (H₂S) con campionatori passivi Area Total (bianco punto zero)



La Campagna di monitoraggio dell'idrogeno solforato (H₂S), con l'utilizzo dei campionatori passivi (radielli), effettuata dal personale tecnico dell'Ufficio Aria del Dipartimento provinciale di Potenza è stata effettuata al fine di disporre di valori di riferimento della Qualità dell'Aria prima della messa in esercizio dell'impianto e di poter successivamente verificare, mediante ulteriori campagne, eventuali alterazioni della qualità dell'aria attribuibili alle attività del Centro Oli Total.

Nei punti indicati in tabella relativa al periodo di esposizione : **dal 22/06/17 al 11/07/17**

I valori riscontrati, nei siti di misura, sono inferiori alla soglia di rilevanza: **L.O.D. (0,9 µg/m³)**

In data 11/07/17, Radiello Sito n°5 non trovato, a causa del cedimento del supporto del radiello, molto probabilmente avvenuto per avverse condizioni meteo (forte vento).

Analisi a cura del Laboratorio Strumentale del Dipartimento Provinciale di Potenza .

Tipologia Sito	Comune	Ubicazione radiello	Concentrazione rilevata (1) (µg/m ³)	L.O.D. Limite di rivelabilità
1) Urbano	Accettura	Zona P.I.P.	<L.O.D.	0,9 µg/m ³
2) Urbano	Stigliano	Via Zanardelli	<L.O.D.	0,9 µg/m ³
3) Urbano	Gorgoglione	Chiesa S.Domenico Savio	<L.O.D.	0,9 µg/m ³
4) Rurale	Corleto P.	c/o abit. Laudisio (Tempa Rossa)	<L.O.D.	0,9 µg/m ³
6) Rurale	Gorgoglione	c/o Pozzo GG2 (Tempa Rossa)	<L.O.D.	0,9 µg/m ³
7) Rurale	Corleto P.	c/o abit. Petrin (Tempa Rossa)	<L.O.D.	0,9 µg/m ³
8) Urbano	Corleto P.	Via Ariosto	<L.O.D.	0,9 µg/m ³
9) Urbano	Guardia P.	Via Serrone	<L.O.D.	0,9 µg/m ³
10) Rurale	Laurenzana	Strada SS.92 km 40.9	<L.O.D.	0,9 µg/m ³

1) Metodo di Prova : metodo interno "Fondazione Salvatore Maugeri - IRCCS" H1 Ed.01/2006

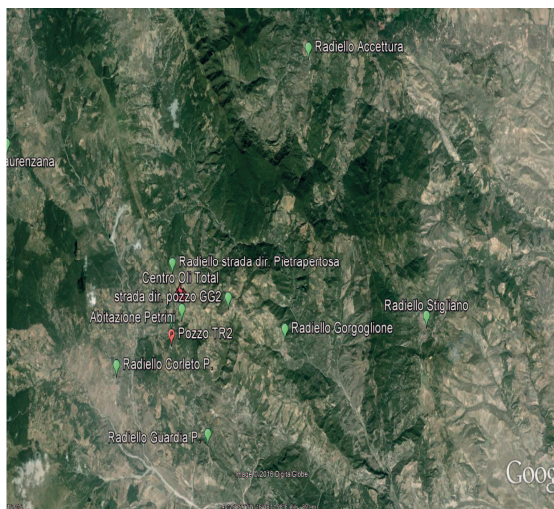
LINK:

L.O.D. (Limit Of Detection) limite di rivelabilità

Radiello= campionatore passivo diffusivo a simmetria radiale per determinare le concentrazioni di gas e o vapori aerodispersi.

Campionatore passivo= dispositivo in grado di raccogliere i gas e i vapori inquinanti presenti nell'aria senza far uso di aspirazione forzata. L'elevato grado di accuratezza e precisione dei campionatori passivi consente di realizzare mappature accurate della distribuzione media degli inquinanti in una data area, su periodi di osservazione medio-lunghi .

Monitoraggio dell' Idrogeno Solforato (H₂S) con campionatori passivi Area Total (bianco punto zero)



La Campagna di monitoraggio dell'idrogeno solforato (H₂S), con l'utilizzo dei campionatori passivi (radielli), effettuata dal personale tecnico dell'Ufficio Aria del Dipartimento provinciale di Potenza è stata effettuata al fine di disporre di valori di riferimento della Qualità dell'Aria prima della messa in esercizio dell'impianto e di poter successivamente verificare, mediante ulteriori campagne, eventuali alterazioni della qualità dell'aria attribuibili alle attività del Centro Oli Total.

Nei punti indicati in tabella relativa al periodo di esposizione : **dal 11/07/17 al 27/07/17**

I valori riscontrati, nei siti di misura, sono inferiori alla soglia di rilevabilità: **L.O.D.** (0,9 µg/m³)

Analisi a cura del Laboratorio Strumentale del Dipartimento Provinciale di Potenza .

Tipologia Sito	Comune	Ubicazione radiello	Concentrazione rilevata (1) (µg/m ³)	L.O.D. Limite di rivelabilità
1) Urbano	Accettura	Zona P.I.P.	<L.O.D.	0,9 µg/m ³
2) Urbano	Stigliano	Via Zanardelli	<L.O.D.	0,9 µg/m ³
3) Urbano	Gorgoglione	Chiesa S.Domenico Savio	<L.O.D.	0,9 µg/m ³
4) Rurale	Corleto P.	c/o abit. Laudisio (Tempa Rossa)	<L.O.D.	0,9 µg/m ³
5) Rurale	Corleto P.	Centro Oli dir. Pietrapertosa	<L.O.D.	0,9 µg/m ³
6) Rurale	Gorgoglione	c/o Pozzo GG2 (Tempa Rossa)	<L.O.D.	0,9 µg/m ³
7) Rurale	Corleto P.	c/o abit. Petrimi (Tempa Rossa)	<L.O.D.	0,9 µg/m ³
8) Urbano	Corleto P.	Via Ariosto	<L.O.D.	0,9 µg/m ³
9) Urbano	Guardia P.	Via Serrone	<L.O.D.	0,9 µg/m ³
10) Rurale	Laurenzana	Strada SS.92 km 40.9	<L.O.D.	0,9 µg/m ³

1) Metodo di Prova : metodo interno "Fondazione Salvatore Maugeri - IRCCS" H1 Ed.01/2006

LINK:

L.O.D. (Limit Of Detection) limite di rivelabilità

Radiello= campionatore passivo diffusivo a simmetria radiale per determinare le concentrazione di gas e o vapori aerodispersi.

Campionatore passivo= dispositivo in grado di raccogliere i gas e i vapori inquinanti presenti nell'aria senza far uso di aspirazione forzata. L'elevato grado di accuratezza e precisione dei campionatori passivi consente di realizzare mappature accurate della distribuzione media degli inquinanti in una data area, su periodi di osservazione medio-lunghi .

Note e Norme di riferimento:

In riferimento al solfuro di idrogeno, all'acido solfidrico o idrogeno solforato (H₂S), la normativa non prevede alcun valore limite. I riferimenti possono essere pertanto sia i valori indicati dall'ormai abrogato DPR 322/71 e sia i valori guida e la soglia olfattiva pubblicati dall'OMS. Su lungo termine altri possibili riferimenti potrebbero essere quelli del CICAD 53 pubblicati dall'IPCS (International Programme on Chemical Safety) nel 2003 e sia le Norme tecniche ed azioni per la tutela della qualità dell'aria nei Comuni di Viggiano e Grumento N. ex D.G.R. n. 983 del 6/8/13 della Regione Basilicata. L'acido solfidrico H₂S è un gas incolore dall'odore caratteristico di uova marce, per questo definito gas putrido. È idrosolubile ha caratteristiche debolmente acide e riducenti. Il composto è caratterizzato da una soglia olfattiva decisamente bassa. È una sostanza estremamente tossica poiché è irritante e asfissiante. L'azione irritante, che si esplica a concentrazioni superiori ai 15.000 µg/m³ ha come bersaglio le mucose, soprattutto agli occhi; a concentrazioni di 715.000 µg/m³, per inalazione, può causare la morte anche in 5 minuti (WHO 1981, Canadian Centre for Occupational Health and Safety 2001). Organizzazione Mondiale della Sanità (rif. "Air Quality Guideline for Europe" 2nd Edition - 2000): Il valore guida contro gli odori molesti fissato è **7 µg/m³** – mediato su un periodo di 30 minuti di esposizione, e la soglia di **150 µg/m³** come media giornaliera.

DPR 322/71 (abrogato) Valore limite da non superare:

concentrazioni medie : **40 µg/m³ (0,03 ppm)** su 24 h;

concentrazioni di punta : **100 µg/m³ (0,07 ppm)** per 30 minuti (con frequenza pari ad 1 in otto ore).

CICADs – Concise International Chemical Assessment Document 53 dell'IPCS- Internat. Programme on Chemical Safety:

concentrazioni a breve termine : **100 µg/m³** (esposizione di durata da 1 a 14 giorni);

concentrazione a medio termine: **20 µg/m³** (esposizione di durata da 1 a 90 giorni)

Norme tecniche ed azioni per la tutela della qualità dell'aria nei Comuni di Viggiano e Grumento N. ex D.G.R. n. 983 del 6/8/13 della Regione Basilicata per il controllo della qualità dell'aria; valore limite giornaliero **32 µg/m³** .